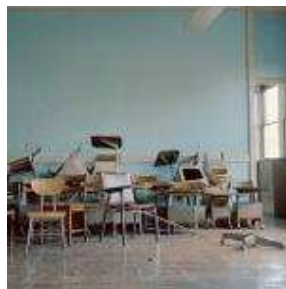


Scuola: edifici fatiscenti e classi pollaio all'Elba

da [A scuola di bugie](#) — 20 agosto 2012 alle 19:21



Scale di sicurezza che bloccano le finestre, intonaco umido che sotto i pluviali rotti o mancanti vira al verde: ecco lo stato di degrado dell'edificio in Salita Napoleone a Portoferraio.

Invece nella sede principale dell'ISIS Foresi **da due anni una classe svolge lezioni nel teatrino**, in una situazione non idonea sotto tutti i profili: gli alunni devono spostarsi ogni volta che quello spazio viene utilizzato per altre iniziative, cambiando locali anche più

volte... [Continua »](#)